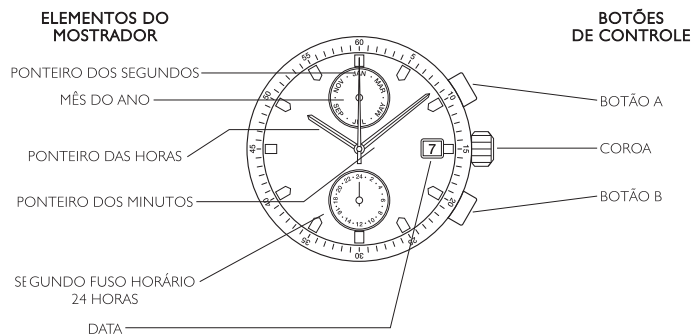
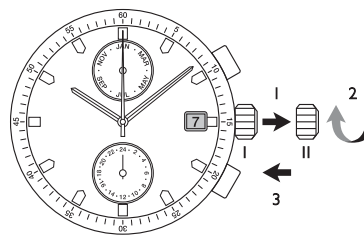


Manual Jean Vernier - ISA 9232/1930

DESCRIÇÃO DO MOSTRADOR E BOTÕES DE CONTROLE



AJUSTANDO A DATA



DEFINIR A DATA

1. PUXE A COROA PARA A POSIÇÃO II
2. GIRE A COROA PARA A DIREITA. A DATA VAI AVANÇAR UM DIA, QUANDO O TEMPO CHEGAR A 0:00 MEIA-NOITE, CONTINUE A RODAR A COROA ATÉ A DATA DESEJADA ESTAR DEFINIDA.
3. EMPURRE A COROA DE VOLTA A POSIÇÃO I

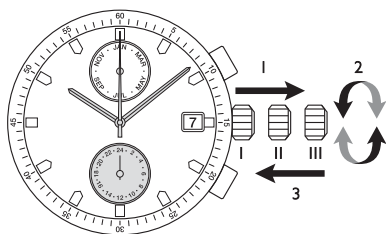
CORREÇÃO RÁPIDA DA DATA

1. PUXE A COROA PARA A POSIÇÃO II
2. GIRE A COROA PARA A DIREITA PASSO A PASSO ATÉ A DATA DESEJADA
3. EMPURRE A COROA DE VOLTA A POSIÇÃO I

ATENÇÃO:

Não colocar entre 21:00 e 00:30 meia-noite

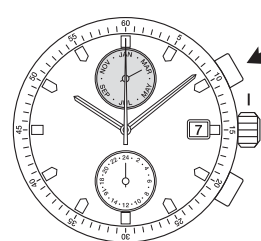
AJUSTANDO A HORA



HORA

1. PUXE A COROA PARA A POSIÇÃO III (o relógio irá parar)
2. GIRE A COROA NO SENTIDO HORÁRIO ATÉ CHEGAR À HORA CORRETA
3. EMPURRE A COROA DE VOLTA A POSIÇÃO I

DEFINIÇÃO DO MÊS



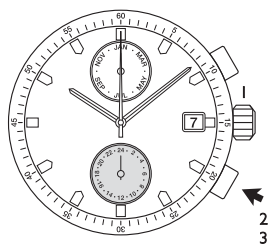
HORA

1. AJUSTE A COROA NA POSIÇÃO I
2. PRESSIONE A PASSO A PASSO PARA AJUSTAR O MÊS DESEJADO
3. PARE DE PRESSIONAR O BOTÃO A PARA FINALIZAR A CONFIGURAÇÃO

ATENÇÃO:

Não configurar em 30º /31º e 00:30 de cada mês

AJUSTANDO O FUSO HORÁRIO / 24 HORAS



HORA

1. AJUSTE A COROA NA POSIÇÃO I
2. PRESSIONE B PASSO A PASSO PARA AVANÇAR O PONTEIRO DO SEGUNDO DO FUSO HORÁRIO EM UMA HORA POR ETAPA ATÉ QUE O TEMPO DESEJADO SEJA DEFINIDO
3. PARE DE PRESSIONAR O BOTÃO B PARA FINALIZAR A CONFIGURAÇÃO

Jean Vernier